

no 03

空気を操る専門技術で
山陰の建物を裏から
支えていく



sanin setsubi kogyo

山陰設備工業 株式会社

市役所、病院、ショッピングモール…私たちが目にする山陰の様々な施設では、山陰設備工業の“ダクト”が活躍しています。ダクトとは建物の空調・換気・排気・排煙の役割を担う空調設備で、水を運ぶ水道管と同様、生活に欠かせないインフラの一つです。山陰設備工業では、新鮮な空気を届けるダクトの空調用配管の図面・設計から製造、施工までを一貫して行っています。普段は天井の裏に隠れているダクトですが、数百のパーツを組み合わせて設計から施工まで行うのはとても緻密な作業。パソコンを駆使して空調の全体図を描く設計、工場で機械を動かしながらダクトを作る製造、現場で多くの人と協力して取り付けを行う施工と様々な業務があります。それぞれの適性に合った業務を見極めながら、自分だけの活躍の機会を探してみませんか。



ダクトの設計は、設置場所の条件や用途、規模によって全て異なります。それぞれの現場に合うよう一から設計していきます。



1枚の鉄の板を切り、繋ぎ合わせながら様々な形のダクトを作っています。複雑で絶妙なカーブの接合は機械では不可能なので、気温や材質の曲がり方を考えながら職人が手作業で行います。

「人と社会の未来を共に創る」をテーマに、古い業界を変えていく

代表取締役社長 原 真士さん

出雲で51年の歴史を持つ弊社は、山陰トップクラスの施工能力と実績を持つ会社として、誰もが知るような大規模施設に数多く関わっています。私たちはダクトを通して、皆さんの身近な場所の生活を支えているんです。最近では、業界を牽引する企業として、働き方改革にも力を入れています。業界では珍しい完全週休2日制の導入や、出勤のクラウド管理、社内チャットの導入など、業務の効率化を図り、労働時間を削減しました。企業が今後も成長を続けるには、多種多様な人材の活躍が必要です。そこで、若者はもちろん、シルバー人材、外国人技能研修生、副業人材など、多種多様な人材が活躍できる環境を整備。特に女性の活躍推進を進めており、女性用ロッカー、トイレを設置しました。現在5名の女性が活躍しており、島根県が主導する「しまね女性の活躍応援企業」にも登録されています。性別や年齢を問わず、すべての人材が活躍できるように、今後とも取り組んでまいります。



Interview

社員さんインタビュー



原さん(入社9年目)

この仕事は金属への知識・加工技術はもちろん、正確さが求められる仕事ですが、携わる建設物が完成した時には大きなやりがいを感じます。また、休みがしっかり取れるので、休日は釣りやゴルフなどの趣味を楽しむ社員が多いですね。社員みんなでBBQをしたり、家族ぐるみで仲良く付き合っています。新入社員の頃は、仕事を難しく感じることもあると思いますが、弊社では個人の適性に合わせて仕事を丁寧に教えるので、自分に合う分野を見つけてスキルを伸ばしていくことができますよ。



山崎さん(入社8年目)

出雲市の高校を卒業後、新卒で入社しました。普通高校出身なので入社後は専門用語などわからないことばかりでしたが、丁寧に教えてもらえました。必要な知識や資格は入社後にしっかりと勉強できる環境が整っています。普段は、工場での製造や現場での取り付け作業を行っています。現場では職長として社員の健康管理や段取り決めを行っています。現場の仕事は体力も要りますが、休日や有給がきちんと取れるので、プライベートでは趣味のバイクや野球を楽しみながら仕事を頑張っています。

Company Data

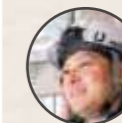
業種：空調設備（ダクト製造・施工）
設立：1973年
従業員数：19名
代表：原 真士
場所：島根県出雲市稲岡町332-1
<https://saninsetsubi.co.jp/>



◀MACHI TERASUのWEBページ



若手のチャレンジをみんなで応援！



企業理念は「失敗を恐れず、情熱をもって日々挑戦し続ける」。若手社員は失敗して当たり前。周りの社員がフォローするので、失敗を恐れずにどんどん自分から行動してチャレンジし続けてほしいです。やる気を持って取り組んでいれば自然と仕事は身に付きます。自分に合った仕事を一緒に探していきましょう。